



Boru Deęil İmbo.



**SULAMA SİSTEMLERİ**



[www.imbo.com.tr](http://www.imbo.com.tr)

# Yeşil Çizgili Boru: İmbo

Dünya üzerindeki en mucizevi madde,  
Yaşamımızın vazgeçilmezi, Tüm canlıların  
temel ihtiyacı SU...

İmbo Sulama Sistemleriyle Çatlamış  
topraklar suya kavuşuyor. Artık çiftçiler  
su için kara kara düşünmüyor Ürünler  
susuzluktan kurumuyor... Çevreci ve çiftçi  
dostu anlayışıyla yüksek mukavemetli  
farklı boy ve ebatlarda plastik sulama boru  
ve Tüm tamamlayıcı ek parçaları üretimi  
yapıyor. İMBO Ürünlerin her aşamasında  
gerçekleştirdiği standart kalite testleri ve  
müşterisine özgü çözümleriyle üretime  
verdiği katkısı artırarak devam ediyor.  
Toprağı nakış nakış işleyen, emek veren  
çiftçilerimize hizmet etmeyi, onlarla el ele  
vererek toprağın suya olan hasretine son  
vermenin onurunu yaşıyoruz. İmbo sulama  
sistemleri kılcal damarlar gibi, tarımın olduğu  
en ücra noktalara kadar uzanıyor.  
Artık Dünyanın dört bir yanında tarım  
üreticileri İmbo ile verimli tarım  
gerçekleştiriyor. Doğanın en yeşil hali, en  
gelişmiş teknolojimiz ile korunurken, Her bir  
damla su geleceğimize can suyu oluyor.

# Green Striped Pipe: Imbo

WATER is the most miraculous substance in the world  
Indispensable for our lives basic need of all living things  
Cracked soils are getting water with IMBO Irrigation  
Systems. Farmers no longer brood on water. Crops do not  
dry out from lack of water. IMBO manufactures high-  
strength plastic irrigation pipes in different sizes and  
dimensions with its environmentally friendly and farmer-  
friendly understanding and all its complementary parts.  
IMBO continues to increase its quality of manufacturing  
with standard quality tests performed at every stage of the  
products and customer-specific solutions. We are honoured  
to have served our farmers who are cultivating the soil  
with utmost care and to have stopped the soil's longing for  
water, with them. IMBO Irrigation Systems extends to the  
farthest points of agriculture like capillaries.

Agricultural producers all over the world are now  
cultivating in an efficient way of agriculture with IMBO.  
While the greenest state of nature is protected by our  
most advanced technology, every saved drop of water  
becomes vital for our future.

## مخطط أخضر الأنبوب: Imbo

الماء هو المادة الأكثر معجزة في العالم لا غنى عنه لحياتنا هو حاجة أساسية  
لجميع الكائنات الحية لم يعد المزارعون يأكلون الماء لا تجف المحاصيل  
بسبب نقص المياه تقوم إيمبو بتصنيع أنابيب الري البلاستيكية عالية القوة بأحجام  
وأبعاد مختلفة مع فهمها الصديق للبيئة والصديق للمزارعين وجميع أجزائها التكميلية  
تواصل إيمبو زيادة جودة التصنيع من خلال اختبارات الجودة القياسية التي يتم إجراؤها  
في كل مرحلة من مراحل المنتجات والحلول الخاصة بالعميل  
يشرفنا أن نكون قد خدمنا مزارعيننا الذين يزرعون التربة بأقصى درجات العناية وأن نوقف  
شوق التربة إلى الماء معهم. تمتد إيمبو أنظمة الري إلى أبعد نقاط الزراعة مثل الشعيرات  
الدموية يقوم المنتجون الزراعيون في جميع أنحاء العالم الآن بالزراعة بطريقة فعالة للزراعة مع  
إيمبو بينما تتم حماية الحالة الأكثر خضرة للطبيعة من خلال أحدث تقنياتنا ، فإن كل قطرة ماء  
يتم توفيرها تصبح حيوية لمستقبلنا

# İMBO Üretim Tesisleri

2017 yılında genç ve dinamik bir firma olarak 40.000 metre kare Alan üzerinde kurulan İmbo Sulama Sistemleri Şanlıurfa 3. Organize Sanayi Bölgesinde faaliyetlerini sürdürmektedir.

Kısa süre içinde yüksek kalitesi ve yenilikçi yaklaşımıyla Sulama Sistemleri sektöründe hızlı bir şekilde büyüyen İMBO, sürekli gelişen teknolojiyi takip ederek üretim standartlarını yükseltiyor

Son teknoloji üretim platformu, nitelikli personel kadrosu, uluslararası kalite standartlarına uygun Sıfır hata hedefli üretim yaparak mükemmele ulaşmayı hedefliyor

# İMBO Production Facilities

İMBO Irrigation Systems, which was established in 2017 as a young and dynamic company on an area of 40,000 square meters, continues its activities in Sanliurfa 3rd Organized Industrial Zone.

İMBO, which has grown rapidly in the irrigation systems sector in a short time with its high quality and innovative approach, is raising its manufacturing standards by following the constantly developing technology.

İMBO aims to achieve perfection through manufacturing with the latest high-technology production platform, qualified staff, and zero-defect targeted manufacturing in accordance with international quality standards.

## İMBO مرافق إنتاج

ایمبو أنظمة الري، التي تأسست في عام ٢٠١٧ كشركة شابة وديناميكية على مساحة ٤٠٠٠٠ متر مربع، تواصل أنشطتها في المنطقة الصناعية المنظمة الثالثة في سانليورفا

ایمبو التي نمت بسرعة في قطاع أنظمة الري في وقت قصير بجودة عالية ونهج مبتكر، ترفع معايير التصنيع من خلال اتباع التكنولوجيا المتطورة باستمرار

تهدف ایمبو إلى تحقيق الكمال من خلال التصنيع باستخدام أحدث منصة إنتاج عالية التقنية، وموظفين مؤهلين، وتصنيع مستهدف خالٍ من العيوب وفقاً لمعايير الجودة العالمية



# İMBO Üretim Tesisleri

# İMBO Production Facilities

İMBO مرافق إنتاج



# Belgelerimiz

## Sistem Kurulumu

Sulama sisteminizin tespitinden altyapı ihtiyaçlarınıza kadar her alanda ücretsiz danışmanlık veriyoruz.

## Satış Sonrası Destek

Satış sonrası bütün sorunlarda İmbo Garantisi ile 5 yıl müşterilerimize desteğimiz devam ediyor.



# Our documents

## System Setup

We provide free consultancy in all areas from the determination of your irrigation system to your infrastructure needs.

## Support after sale

We continue to support our customers for 5 years with Imbo Guarantee in all after-sales problems.

## وثائقنا

إعداد النظام  
نحن نقدم استشارات مجانية في جميع المجالات من تحديد نظام الري الخاص بك إلى احتياجات البنية التحتية الخاصة بك  
دعم ما بعد البيع  
في جميع مشاكل ما بعد Imbo نواصل دعم عملائنا لمدة 5 سنوات بضمن  
البيع.



# Toplam Kalite Yönetimimiz

İMBO olarak, vizyon, misyon, ilke ve değerlerimiz doğrultusunda oluşturduğumuz toplam kalite yönetimimiz ile yasal gerekler doğrultusunda hareket etmeyi, tedarikçi ve müşterilerimizin güvenini kazanmayı ve sürdürülebilir kalkınmaya katkıda bulunmayı amaçlıyoruz. Bu doğrultuda;

Faaliyetlerimizde iş sağlığı ve güvenliğini sağlamaya ve iş kazalarını önlemeye yönelik sistemler geliştirmeyi, Doğal çevremizi korumaya odaklanarak insana ve çevreye saygılı olmayı,

Atıkları azaltmayı, geri dönüşüm oranını artırmayı, doğal kaynakların kullanımını azaltmayı, Enerjiyi verimli kullanmayı, yenilenebilir enerji kaynaklarının enerji kullanımındaki payını artırmayı, Bilginin güvenliğini sağlamayı ve bu kapsamdaki faaliyetleri yapmayı,

Sağlık-Emniyet-Çevre konularında komşu tesisler, yetkili merci ve yerel yönetimler ile oluşturulacak işbirliklerini artırmayı, Müşteri odaklı olup müşteri beklentilerini karşılamada sürekliliği sağlamayı ve müşteri şikayetlerini etkin olarak ele almayı,

Teknolojik gelişmeleri takip etmeyi, üretim süreçlerimizde tasarım ve geliştirme çalışmaları yapmayı, Acil durumlara müdahale edebilecek şekilde yapılanmayı, Uygulamalarımızda taraflara karşı şeffaf olmayı, Şirket hedeflerine ulaşmayı etkileyebilecek risk unsurlarının ve fırsatların kurumsal risk yönetimi yaklaşımı kapsamında etki ve olasılığa göre tanımlanmayı, değerlendirilmeyi, izlenmeyi ve gerektiğinde aksiyonlar almayı ve çalışanlarımızdaki farkındalığı artırarak ISO 9001, ISO 14001, TS 18000, ISO 50001, TS ISO 10002, ISO 27001, TS ISO 31000 standartlarına ulaşmak için tüm çalışanlarımızın katılımı ile uygulamayı ve sürekli geliştirmeyi taahhüt ediyoruz.

## Our Total Quality Management

As İMBO, we aim to act in line with legal requirements, to gain the trust of our suppliers and customers, and to contribute to sustainable development with our total quality management that we have established in line with our vision, mission, principles and values.

In this direction;

Developing systems to ensure occupational health and safety in our activities and to prevent occupational accidents,  
To be respectful to people and the environment by focusing on protecting our natural environment,  
To reduce waste, increase the recycling rate, reduce the use of natural resources,  
To use energy efficiently, to increase the share of renewable energy sources in energy use,  
To ensure the security of information and to carry out activities within this scope,

To increase cooperation with neighboring facilities, competent authorities and local governments on Health-Safety-Environment issues,  
To be customer-oriented, to ensure continuity in meeting customer expectations and to handle customer complaints effectively,  
To follow technological developments, to carry out design and development studies in our production processes,  
To be structured in a way that can intervene in emergencies,  
To be transparent to the parties in our practices,

Within the scope of corporate risk management approach, risk factors and opportunities that may affect the achievement of company goals are defined, evaluated, monitored and taken actions when necessary, and by increasing awareness among our employees, ISO 9001, ISO 14001, TS 18000, ISO 50001, TS ISO 10002, ISO 27001, TS In order to reach ISO 31000 standards, we are committed to implementation and continuous improvement with the participation of all our employees.

## إدارة الجودة الشاملة

نهدف إلى العمل وفقاً للمتطلبات القانونية ، لكسب ثقة موردينا ، İMBO بصفتنا وعملائنا ، والمساهمة في التنمية المستدامة من خلال إدارة الجودة الشاملة التي أنشأناها بما يتماشى مع رؤيتنا ورسالتنا ومبادئنا وقيمنا في هذا الاتجاه؛

تطوير أنظمة لضمان الصحة والسلامة المهنية في أنشطتنا ومنع الحوادث المهنية ، أن نحترم الناس والبيئة من خلال التركيز على حماية بيئتنا الطبيعية لتقليل النفايات ، وزيادة معدل إعادة التدوير ، وتقليل استخدام الموارد الطبيعية ، لاستخدام الطاقة بكفاءة ، لزيادة حصة مصادر الطاقة المتجددة في استخدام الطاقة ، لضمان أمن المعلومات والقيام بأنشطة ضمن هذا النطاق زيادة التعاون مع المرافق المجاورة والسلطات المختصة والحكومات المحلية بشأن قضايا الصحة والسلامة والبيئة أن نكون موجبين نحو العملاء ، لضمان الاستمرارية في تلبية توقعات العملاء ، والتعامل مع شكاوى العملاء بشكل فعال لمتابعة التطورات التكنولوجية ، لإجراء دراسات التصميم والتطوير في عمليات الإنتاج لدينا

لنكون منظمًا بطريقة يمكن أن نتدخل في حالات الطوارئ ، أن نكون شفافين للأطراف في ممارساتنا في نطاق نهج إدارة مخاطر الشركات ، يتم تحديد عوامل الخطر والفرص التي قد تؤثر على تحقيق أهداف الشركة وتقييمها ومراقبتها واتخاذ الإجراءات عند ISO 14001 ، ISO 9001 ، الضرورة ، ومن خلال زيادة الوعي بين موظفينا ، TS 18000 ، ISO 50001 ، TS ISO 10002 ، ISO 27001 ، TS 31000 ، نحن ملتزمون بالتنفيذ والتحسين ISO من أجل الوصول إلى معايير المستمر بمشاركة جميع موظفينا



# Çevre Politikamız

**İMBO ve çalışanları olarak, ulusal ve uluslararası yasal mevzuat ve düzenlemelere uyar, sürekli gelişmeyi temel alan bir çevre yönetim sistemi dahilinde çevre dostu ürünler üretiriz.**

- İklim değişikliğine karşı duyarlı, temiz ve sağlıklı bir çevrenin gelecek nesillere aktarılması
- Üretimde enerji ve doğal kaynakların verimli kullanılması
- Ürünlerimizin üretim süreçlerinde tasarımdan ömür çevrimi sonuna kadar tüm noktalarda olumsuz çevresel etkilerin azaltılması
  - Kirliliğin kaynağında önlenmesi
  - Tüm faaliyetlerde iklim değişikliği ve sürdürülebilirliğin öncelikli kılınması
- Çalışanlarımızın ve toplumun çevre bilincinin artırılması yönünde faaliyetlerimizi Kalite, Enerji, İş Sağlığı ve Güvenliği Yönetim Sistemleri ile birlikte bütünleşik bir şekilde yöneterek, boru ve plastik üretim sektöründe çevre politikası ile örnek bir kuruluş olmak için tüm gücümüzle çalışacağımıza söz veriyoruz.



## Environment Our policy

**As İMBO and its employees, we comply with national and international legislation and regulations, and produce environmentally friendly products within an environmental management system based on continuous development.**

- Transferring a clean and healthy environment sensitive to climate change to future generations
  - Efficient use of energy and natural resources in production
- Reducing negative environmental impacts at all points in the production processes of our products, from design to the end of their life cycle.
  - Prevention of pollution at source
- Prioritizing climate change and sustainability in all activities
- Increasing environmental awareness of our employees and society Quality, Energy, Occupational Health and Safety Management By managing it in an integrated way with its systems, environmental policy in the pipe and plastics manufacturing industry to be an exemplary organization with that we will work with all our might We promise.

## البيئة سياستنا

وموظفينا ، فإننا نمتثل للتشريعات واللوائح İMBO بصفتنا شركة الوطنية والدولية ، وننتج منتجات صديقة للبيئة ضمن نظام إدارة بيئي يعتمد على التطوير المستمر

- نقل بيئة نظيفة وصحية حساسة لتغير المناخ للأجيال القادمة
  - كفاءة استخدام الطاقة والموارد الطبيعية في الإنتاج
- تقليل التأثيرات البيئية السلبية في جميع مراحل عمليات الإنتاج لمنتجاتنا ، من التصميم إلى نهاية دورة حياتها
  - منع التلوث من المصدر
- إعطاء الأولوية لتغير المناخ والاستدامة في جميع الأنشطة
- زيادة الوعي البيئي لموظفينا والمجتمع إدارة الجودة والطاقة والصحة والسلامة المهنية من خلال إدارتها بشكل متكامل مع أنظمتها ، السياسة البيئية في صناعة الأنابيب والبلاستيك لتكون منظمة مثالية مع أننا سنعمل بكل قوتنا نحن نعد

# Mandallı Sulama Boruları

Yağmurlama sulama yönteminin en önemli ögesi olan mandallı sulama borusu, suyun, kaynağından belli bir basınçla alınarak, kapalı bir sistemle sulanacak alana taşınmasını ve fıskiyelere iletilmesini sağlar. Su buradan damlacıklar halinde, suyun basıncına göre hesaplanmış alana püskürtülür.

Borularımız, birkaç yöntemle tarlanızda kullanılabilir.

Bunların ilki, pompaj ünitesinin sabit veya taşınabilir olduğu ve tüm ana ve tali boruların taşınabildiği sistemdir. Bu sistemler, tarla içerisinde farklı taşınabildiği gibi, tümüyle alınarak başka bir muhite de aktarılabilir.

Bir diğer yöntem, ana boruların toprak içine gömüldüğü ama pompaj ünitesi ve tali boruların da taşınabilir olduğu sistemdir. Hem dünyada hem de Türkiye’de bu sistem yaygın olarak kullanılmaktadır. Özellikle tarlaların ve meyve bahçelerinin sulanması büyük oranda bu yöntemle gerçekleşmektedir.

Bu alanda kullanılan son sistem ise hem ana ve tali boruların hem de pompaj ünitesinin sabit olduğu veya toprak altına gömüldüğü sistemdir. Bu sabit sistem, yapısı oturmuş bahçelerde ve sürekli çimlenmiş alanlarda kullanılır.





# Latch Irrigation Pipes

Latch irrigation pipe, which is the most important element of sprinkler irrigation method, ensures that the water is taken from the source with a certain pressure and transported to the area to be watered with a closed system and transmitted to the sprinklers. Water is sprayed from here in droplets to the area calculated according to the pressure of the water.

Our pipes can be used in your field with several methods.

The first of these is the system in which the pumping unit is fixed or portable and all main and secondary pipes can be transported. These systems can be transported differently in the field, as well as completely taken and transferred to another area.

Another method is the system in which the main pipes are buried in the soil, but the pumping unit and the secondary pipes are also portable. This system is widely used both in the world and in Turkey. Especially the irrigation of fields and orchards is largely realized by this method.

The last system used in this area is the system in which both the main and secondary pipes and the pumping unit are fixed or buried under the ground. This fixed system is used in gardens with a built-in structure and in permanently grassed areas.

## مزلاج أنابيب الري

يضمن أنبوب الري المزلاج ، وهو أهم عنصر في طريقة الري بالرش ، أن يتم أخذ المياه من المصدر بضغط معين ونقلها إلى المنطقة المراد سقيها بنظام مغلق ونقلها إلى الرشاشات. يتم رش الماء من هنا في قطرات إلى المنطقة المحسوبة وفقا لضغط الماء.

أنابيب لدينا يمكن استخدامها في مجال عمالك مع عدة طرق أولها هو النظام الذي تكون فيه وحدة الضخ ثابتة أو محمولة ويمكن نقل جميع الأنابيب الرئيسية والثانوية. يمكن نقل هذه الأنظمة بشكل مختلف في الميدان ، وكذلك نقلها بالكامل ونقلها إلى منطقة أخرى.

طريقة أخرى هي النظام الذي يتم فيه دفن الأنابيب الرئيسية في التربة ، ولكن وحدة الضخ والأنابيب الثانوية محمولة أيضا. يستخدم هذا النظام على نطاق واسع في كل من العالم وتركيا. خاصة أن ري الحقول والبساتين يتحقق إلى حد كبير بهذه الطريقة.

النظام الأخير المستخدم في هذا المجال هو النظام الذي يتم فيه تثبيت كل من الأنابيب الرئيسية والثانوية ووحدة الضخ أو دفنها تحت الأرض. يستخدم هذا النظام الثابت في الحدائق ذات الهيكل المدمج وفي المناطق العشبية بشكل دائم.

| Çapı   | Diameter | التقطر  | Uzunluk | Length | طول |
|--------|----------|---------|---------|--------|-----|
| 50 mm  | 50 mm    | ٥٠ ملم  | 6 m     | 6 m    | ٦ م |
| 63 mm  | 63 mm    | ٦٣ ملم  | 6 m     | 6 m    | ٦ م |
| 75 mm  | 75 mm    | ٧٥ ملم  | 6 m     | 6 m    | ٦ م |
| 90 mm  | 90 mm    | ٩٠ ملم  | 6 m     | 6 m    | ٦ م |
| 110 mm | 110 mm   | ١١٠ ملم | 6 m     | 6 m    | ٦ م |
| 125 mm | 125 mm   | ١٢٥ ملم | 6 m     | 6 m    | ٦ م |

# Abotlar

İki boru arasına takılarak suyun lateral borulardan spring takımına geçişini sağlayan ek parçadır.



# Sprinkler Stand

By attaching between two pipes, the lateral which provides the transition from the pipes to the spring set is an additional piece.

## حامل الرش

عن طريق الربط بين أنبوبين ، الجانبي الذي يوفر الانتقال من الأنابيب إلى مجموعة الزنبرك قطعة إضافية



| Çapı    | Diameter<br>InDiameter | القطر   |
|---------|------------------------|---------|
| 50 mm.  |                        | ٥٠ ملم  |
| 63 mm.  |                        | ٦٣ ملم  |
| 75 mm   |                        | ٧٥ ملم  |
| 90 mm.  |                        | ٩٠ ملم  |
| 110 mm. |                        | ١١٠ ملم |
| 125 mm. |                        | ١٢٥ ملم |

## Titles

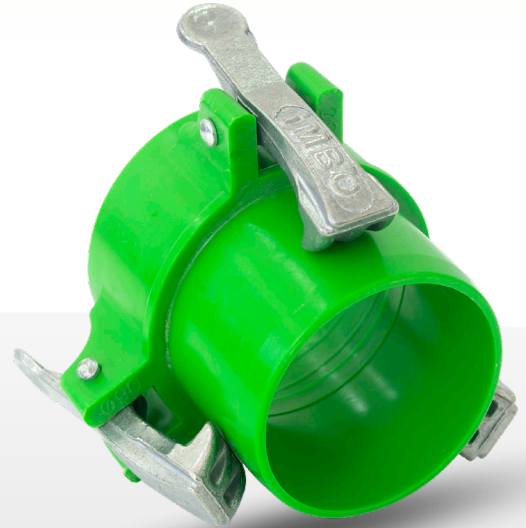
These are the parts that are used to connect the sprinkler pipes to each other, the females without latches and the male heads with latches on them.

## العناوين

هذه هي الأجزاء التي تُستخدم لربط أنابيب الرش ببعضها البعض ، والإناث التي لا تحتوي على مزلاج ورؤوس الذكور المزودة بمزلاج عليها.

## Başlıklar

Yağmurlama borularının birbirine bağlanmasını sağlamak için kullanılan, dişileri mandalsız, erkek başlıkların ise üzerinde mandalları olan parçalardır.



| Çapı                 | Diameter | القطر   | Çapı                  | Diameter | القطر   |
|----------------------|----------|---------|-----------------------|----------|---------|
| 50 mm. erkek (male)  |          | ٥٠ ملم  | 50 mm. dişi (female)  |          | ٥٠ ملم  |
| 63 mm. erkek (male)  |          | ٦٣ ملم  | 63 mm. dişi (female)  |          | ٦٣ ملم  |
| 75 mm. erkek (male)  |          | ٧٥ ملم  | 75 mm. dişi (female)  |          | ٧٥ ملم  |
| 90 mm. erkek (male)  |          | ٩٠ ملم  | 90 mm. dişi (female)  |          | ٩٠ ملم  |
| 110 mm. erkek (male) |          | ١١٠ ملم | 110 mm. dişi (female) |          | ١١٠ ملم |
| 125 mm. erkek (male) |          | ١٢٥ ملم | 125 mm. dişi (female) |          | ١٢٥ ملم |

# İstavrozlar

Ana borudaki suyun çift taraflı, aynı çapta ve daha küçük çaptaki borulara suyu ayırmayı sağlayan ara parçadır.



## Crosses

The water in the main pipe is double-sided, the same diameter and  
It is a spacer that separates water from pipes of smaller diameter.

## الصلبان

الماء في الأنبوب الرئيسي ذو وجهين ونفس القطر و  
إنه فاصل يفصل الماء عن الأنابيب ذات القطر الأصغر.



| Çapı    | Diameter | القطر   |
|---------|----------|---------|
| 50 mm.  |          | ٥٠ ملم  |
| 63 mm.  |          | ٦٣ ملم  |
| 75 mm   |          | ٧٥ ملم  |
| 90 mm.  |          | ٩٠ ملم  |
| 110 mm. |          | ١١٠ ملم |
| 125 mm. |          | ١٢٥ ملم |

## T-bends

It is an additional piece that allows two different diameter sprinkler irrigation pipes to pass to each other.

## TE

إنها قطعة إضافية تسمح بمرور أنبوبين مختلفين للري بالرش إلى بعضهما البعض.



| Çapı   | Diameter | القطر   |
|--------|----------|---------|
| 50 TE  |          | ٥٠ ملم  |
| 63 TE  |          | ٦٣ ملم  |
| 75 TE  |          | ٧٥ ملم  |
| 90 TE  |          | ٩٠ ملم  |
| 110 TE |          | ١١٠ ملم |
| 125 TE |          | ١٢٥ ملم |

## TE'ler

İki farklı çaptaki yağmurlama sulama borularının birbirine geçişini sağlayan ek parçadır.

# Dirsekler

Borular arasında dönüşleri ve boruların birbirine geçişini sağlamak için kullanılan ek parçadır. İkili kullanımında pompa titreşiminin borulara geçişini engeller.



# Elbows

Turns between pipes and pipes  
It is an additional piece used to ensure the transition to each other. In its dual use, it prevents the transmission of pump vibration to the pipes.

## المرفقين

يتحول بين الأنابيب والأنابيب  
إنها قطعة إضافية تستخدم لضمان الانتقال إلى بعضها البعض. في الاستخدام  
المزدوج ، يمنع انتقال اهتزاز المضخة إلى الأنابيب

| Çapı    | Diameter | القطر   |
|---------|----------|---------|
| 50 mm.  |          | ٥٠ ملم  |
| 63 mm.  |          | ٦٣ ملم  |
| 75 mm   |          | ٧٥ ملم  |
| 90 mm.  |          | ٩٠ ملم  |
| 110 mm. |          | ١١٠ ملم |
| 125 mm. |          | ١٢٥ ملم |

## End caps

It is the additional piece used to stop the water flow at the end of the line. There are two types as female and male end caps

## قبعات نهاية

إنها القطعة الإضافية المستخدمة لإيقاف تدفق المياه في نهاية الخط. هناك نوعان من قبعات نهاية الإناث والذكور



## Kör Tapalar

Hat sonlarında su akışını durdurmak için kullanılan ek parçadır. Dişi ve erkek kör tapa olmak üzere iki çeşidi vardır.



| Çapı                 | Diameter | القطر   | Çapı                  | Diameter | القطر   |
|----------------------|----------|---------|-----------------------|----------|---------|
| 50 mm. erkek (male)  |          | ٥٠ ملم  | 50 mm. dişi (female)  |          | ٥٠ ملم  |
| 63 mm. erkek (male)  |          | ٦٣ ملم  | 63 mm. dişi (female)  |          | ٦٣ ملم  |
| 75 mm. erkek (male)  |          | ٧٥ ملم  | 75 mm. dişi (female)  |          | ٧٥ ملم  |
| 90 mm. erkek (male)  |          | ٩٠ ملم  | 90 mm. dişi (female)  |          | ٩٠ ملم  |
| 110 mm. erkek (male) |          | ١١٠ ملم | 110 mm. dişi (female) |          | ١١٠ ملم |
| 125 mm. erkek (male) |          | ١٢٥ ملم | 125 mm. dişi (female) |          | ١٢٥ ملم |

# Sprink Takımları

Suyu toprak yüzeyine belirli bir basınç altında ince damlacıklar halinde, yağmur şeklinde püskürten meme veya başlıkların yer aldığı borulardan oluşan sistemdir.



# Sprinkler Suits

It is a system consisting of pipes with nozzles or nozzles that spray water on the soil surface in the form of fine droplets under a certain pressure, in the form of rain.

## مرشاة بدلة

هو نظام يتكون من أنابيب ذات فوهات أو فوهات ترش الماء على سطح التربة على شكل قطرات دقيقة تحت ضغط معين ، على شكل مطر.



| Sprink Takımı             | Sprinkler Suits | الرش الدعوى |
|---------------------------|-----------------|-------------|
| Abot (abot)               |                 | أبوت        |
| Uzatma (Extension)        |                 | تمديد       |
| Küresel Vana (Mini Valve) |                 | صمام        |
| Sprink (Sprink)           |                 | الربيع ر    |



## Line Valve

Used to ensure or prevent the passage of water from the water source to the pipelines. is an additional piece.

## صمام خطي

يستخدم لضمان أو منع مرور المياه من مصدر المياه إلى خطوط الأنابيب  
قطعة إضافية

| Çapı    | Diameter | القطر   |
|---------|----------|---------|
| 50 mm.  |          | ٥٠ ملم  |
| 63 mm.  |          | ٦٣ ملم  |
| 75 mm   |          | ٧٥ ملم  |
| 90 mm.  |          | ٩٠ ملم  |
| 110 mm. |          | ١١٠ ملم |
| 125 mm. |          | ١٢٥ ملم |

## Hatvanaları

Su kaynağından gelen suyun boru hatlarına geçişini sağlamak veya önlemek için kullanılan ek parçadır.



# Redüksiyon

Boru apındaki kltmeleri saėlayan ara paradır.

# Reduction

Pipe diameter reductions is the intermediate piece.

## اختزال

تخفيضات قطر الانيوب  
هي القطعة الوسيطة



| apı    | Diameter | القطر    |
|---------|----------|----------|
| 50 mm.  |          | ملم ٥٠.  |
| 63 mm.  |          | ملم ٦٣.  |
| 75 mm   |          | ملم ٧٥   |
| 90 mm.  |          | ملم ٩٠.  |
| 110 mm. |          | ملم ١١٠. |
| 125 mm. |          | ملم ١٢٥. |



**SULAMA SİSTEMLERİ**

Koçören Organize Sanayi Bölgesi 302. Cad. No: 7 İçkapı No: 2 Eyyübiye - Şanlıurfa / Türkiye

☎ 0 530 498 34 32

✉ info@imbo.com.tr

🌐 www.imbo.com.tr